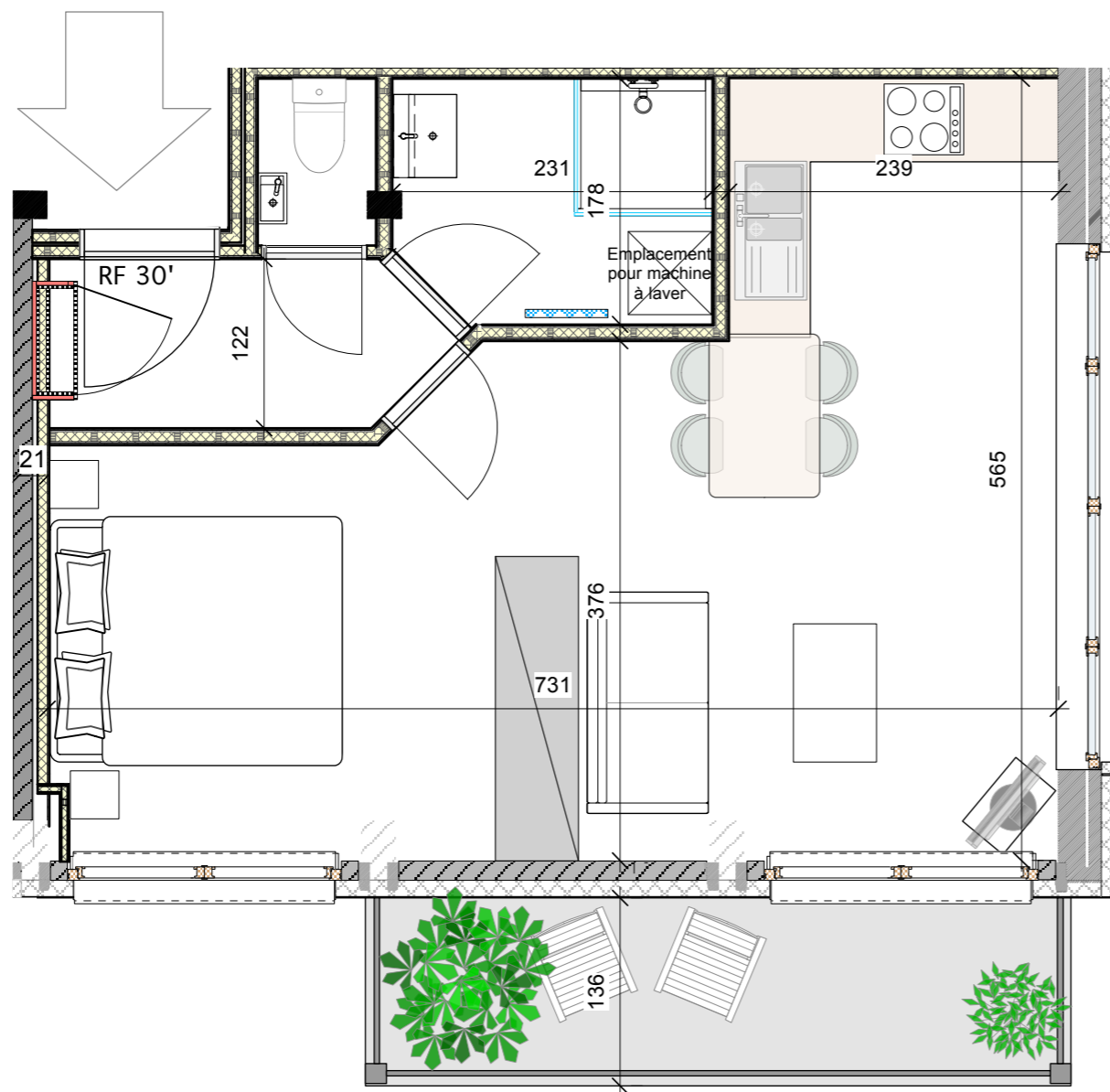


3ARB

62 rue des Trois Arbres - 1180 Uccle



A 1.2

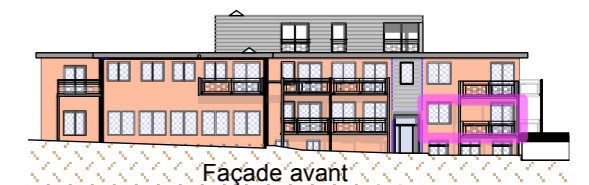
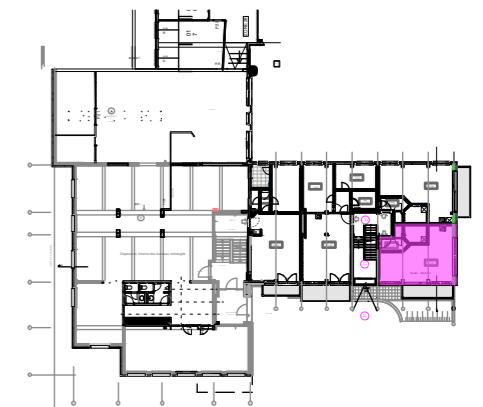
Etage : 1er étage
Type : studio

Surfaces nettes balayables* :

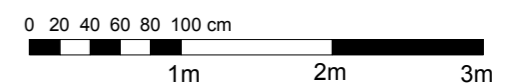
Hall d'entrée	3,3 m ²
Wc	1 m ²
Sdb	4 m ²
Pièce de vie	30 m ²
Terrasse (1/2)	3,5 m ²

Surface totale nette : 41,8 m²

Surface totale brute : 45,3 m²



*Hors entre-portes



ATTENTION: Document non contractuel. Matériaux, mobilier et les aménagements des salles de bain ainsi que des salles à manger sont présentés à titre indicatif. Les cotations sont à titre indicatif et indiquent les distances entre murs avant plafonnage. Les plans de cuisine sont donnés à titre indicatif. Les surfaces nettes indicatives correspondent à la surface "à balayer" hors entre-portes. La surface brute indicative est la surface murs intérieur et demi mur mitoyen inclus, les terrasses comptées pour moitié de leur surface.